

Faites un don en ligne sur
www.institutcochin.fr

Vos dons seront versés intégralement à l'Institut Cochin.

SCANNEZ CE QR CODE

Vous serez re-dirigé.es vers
une page sécurisée de l'Inserm.



Dans le champ >

précisez >

Vous pouvez soutenir :

- l'ensemble des recherches de l'Institut Cochin,
- une équipe ou un thème de recherche,
- ou l'acquisition d'un équipement.

Vous pouvez également envoyer un chèque à l'ordre de l'agent comptable de l'Inserm, en précisant vos nom, prénom, n° de téléphone et adresse postale, à l'adresse ci-dessous :

Institut Cochin - Direction
22 rue Méchain 75014 Paris
u1016@inserm.fr - Tel : 01 40 51 64 57
@InstitutCochin

L'Institut Cochin est rattaché à des établissements publics habilités
à recevoir dons et legs, ouvrant droit à une réduction d'impôts.
Vous recevrez un reçu fiscal.



Institut
Cochin
recherche biomédicale

Vous souhaitez visiter l'Institut Cochin
et rencontrer nos équipes,
contactez Claire Desnos :

claire.desnos@inserm.fr
06 61 16 12 89



Inserm



Images : Caëli Kazaz, Marie-Andrée Cuguen, Plateforme IMAGiC - Graphisme : Camille Marchand

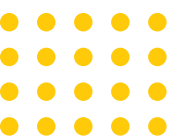


Institut
Cochin
recherche biomédicale

DONNEZ
à l'Institut
Cochin

Soutenez la recherche
biomédicale au
cœur de l'hôpital

Aidez-nous à porter nos
découvertes au lit du patient



Les forces de l'Institut Cochin

Une recherche fondamentale au service de la santé humaine

34
équipes de recherche

Ces équipes étudient les **mécanismes biologiques en situations normale et pathologique.**

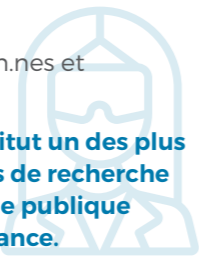
7 Domaines fondamentaux :
Microbiologie, Métabolisme, Endocrinologie, Immunologie, Cancer, Régulation génétique, Reproduction.



650
personnes

- **250** chercheur.es et médecins-chercheur.es
- **200** étudiant.es de bac+2 au doctorat
- **200** technicien.nes et ingénieur.es

Faisant de l'Institut un des plus grands centres de recherche biomédicale publique en France.



Directrice de l'Institut Cochin depuis Janvier 2022, je suis heureuse de continuer à développer ce grand centre de recherche créé en 2002 et dont le premier directeur était Axel Kahn.

Florence NIEDERGANG
Directrice de l'Institut Cochin

Nos avancées & découvertes marquantes

VIH/SIDA : Centre pionnier des recherches dans le domaine du VIH/SIDA.

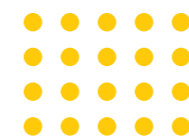
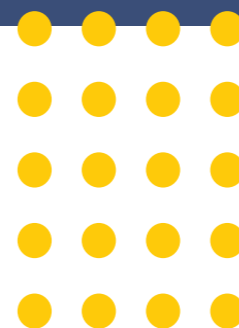
Métabolisme : mise en évidence d'une hormone qui joue un rôle clé dans la régulation du fer dans l'organisme.

Cancers : Centre majeur d'études sur certaines tumeurs solides et de développement de thérapies anti-cancéreuses innovantes (par exemple CAR-T).

Grossesse, infertilité et endométriose : recherches de pointe en collaboration avec la maternité de Port-Royal, la plus grande de France.

Obésité, diabète : avancées majeures dans la compréhension de ces pathologies.

Mais aussi des **recherches dans d'autres domaines** comme : **le paludisme, les infections bactériennes et virales, Covid-19, les maladies inflammatoires chroniques, les maladies métaboliques, les maladies auto-immunes...**



Exemple de projet que vous pourriez soutenir



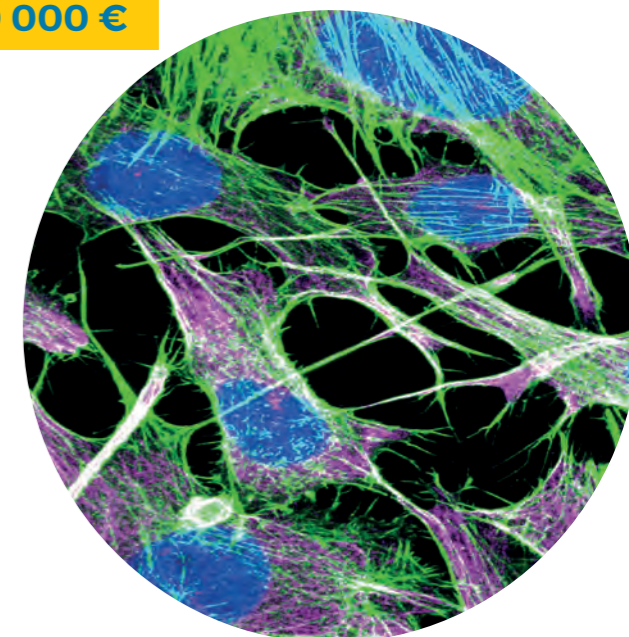
L'Institut Cochin souhaite acquérir un **équipement couplant de la microscopie en trois dimensions** et un **système de criblage et d'analyse à haut débit.**

Cet équipement offre une **vision 3D des processus biologiques** ou pathologiques, d'une précision et puissance jamais atteintes, ouvrant ainsi la voie à de nouvelles découvertes et applications thérapeutiques.

Coût estimé : 800 000 €

En donnant à l'Institut Cochin, vous pouvez soutenir :

- l'**ensemble des recherches** de l'Institut Cochin,
- une **équipe** ou un **thème** de recherche,
- ou l'**acquisition d'un équipement.**



10
plateformes technologiques de pointe

Elles assurent le développement des **technologies de demain** et **accélèrent l'innovation** au sein de l'Institut.

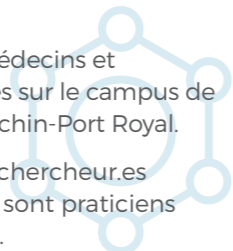
Elles proposent leurs services aux académiques et industriels.



1
emplacement stratégique

Au centre de l'hôpital assurant des liens étroits entre la recherche fondamentale et la clinique

- Malades, médecins et chercheur.es sur le campus de l'Hôpital Cochin-Port Royal.
- Environ 70 chercheur.es de l'Institut sont praticiens hospitaliers.



Don en numéraire

Je souhaite soutenir l'Inserm en faisant un don en numéraire d'un montant de :



Coordonnées

Mme M ou Personne morale (*Société, association, etc.*)

Nom

Prénom

Adresse

.....

Code Postal _ _ _ _ _ Ville

Pays

Téléphone (*facultatif*) _ _ _ _ _

Affectation (*facultatif*)

Si vous souhaitez affecter votre don notamment à des recherches portant sur une maladie ou à un laboratoire de l'Inserm, merci de le préciser ci-après :

POUR INSTITUT COCHIN

.....

Je souhaite recevoir un reçu fiscal pour le montant total de mon don

Moyen de paiement : chèque virement

Date :

Signature :

Afin de permettre la gestion de votre don par l'Inserm, et uniquement à cette fin, les données personnelles collectées grâce à ce formulaire feront l'objet d'un traitement automatisé dans le respect de la loi n°78-17, modifiée, relative à l'informatique, aux fichiers et aux libertés. S'agissant des données vous concernant, vous disposez d'un droit d'accès, de rectification ou de suppression. Ce droit peut être exercé auprès du Président-directeur général de l'Inserm, 101, rue de Tolbiac, 75654 Paris Cedex 13.



Institut
Cochin
recherche biomédicale

Inserm