

FAITES UN DON EN LIGNE
SUR

www.institutcochin.fr

Les dons seront versés intégralement
à l'Institut Cochin.



Vous serez re-dirigés vers une page sécurisée de l'Inserm.

**PENSEZ À PRÉCISER «INSTITUT COCHIN» DANS LE
CHAMP DOMAINE DE RECHERCHE PARTICULIER»**

Vous pouvez soutenir:

- l'ensemble des recherches de l'Institut Cochin,
- une équipe ou un thème de recherche,
- ou l'acquisition d'un équipement.

Vous pouvez également envoyer un chèque à l'ordre de l'agent comptable de l'Inserm, à l'adresse ci-dessous, en précisant vos nom, prénom, n° de téléphone et adresse postale.

Vous recevrez un reçu fiscal.

Direction - Institut Cochin - 22 rue Méchain - 75014 Paris
u1016@inserm.fr - Tel : 01 40 51 64 57

@InstitutCochin

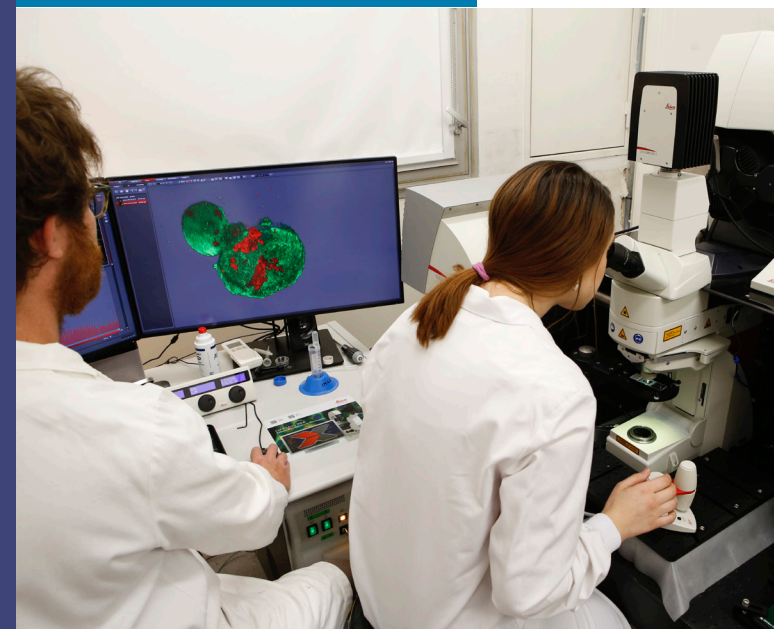


Ils/elles font
l'Institut Cochin

Si vous souhaitez nous
rencontrer et visiter l'Institut
Cochin, contactez Claire Desnos :
claire.desnos@inserm.fr
06 61 16 12 89

Soutenez
l'Institut Cochin
Aidez-nous à porter
nos découvertes
au lit du malade

Institut
Cochin
recherche biomédicale



Une recherche fondamentale
au service de la santé humaine,
au coeur de l'hôpital

Images : Gaël Kazaz, Marie-Andrée Guguén, Emmanuel Donnadieu - Impression CNRS

Inserm

Université
Paris Cité



Les forces de l'Institut Cochin

Nos 41 équipes de recherche étudient les mécanismes biologiques en situations normale et pathologique.

Plusieurs domaines fondamentaux : Microbiologie, Métabolisme, Endocrinologie, Immunologie, Cancer, Régulation génétique, Reproduction.

cancers
SIDA diabète paludisme
infections bactériennes et virales
maladies inflammatoires chroniques
maladies métaboliques obésité
grossesse pathologique Covid-19
maladies autoimmunes
endométriose

Un des plus grands centres de recherche biomédicale publique en France

650 personnes

- 250 chercheurs et médecins-chercheurs
- 200 étudiants de bac+2 au doctorat
- 200 techniciens et ingénieurs

Dix plateformes technologiques de pointe

Elles assurent le développement des technologies de demain et accélèrent l'innovation au sein de l'Institut.

Un emplacement stratégique qui assure des liens étroits entre la recherche fondamentale et la clinique

- Malades, médecins et chercheurs sur le campus de l'Hôpital Cochin-Port Royal à Paris
- Environ 70 chercheurs de l'Institut sont également médecins.



« Directrice de l'Institut Cochin depuis Janvier 2022, je suis heureuse de continuer à développer ce grand centre de recherche créé en 2002 et dont le premier directeur était Axel Kahn. »
Florence Niedergang

Quelques avancées et découvertes marquantes

- Centre pionnier des recherches dans le domaine du VIH/SIDA,
- Avancées majeures en endocrinologie, mise en évidence d'une hormone qui joue un rôle clé dans la régulation du fer dans l'organisme,
- Centre important d'étude de certaines tumeurs solides et de développement de thérapies anti-cancéreuses innovantes,
- Adossé à la maternité Port-Royal, la plus grande de France - recherches de pointe dans les domaines de la reproduction, de l'infertilité et des maladies comme l'endométriose.



Exemple de projet soutenu

L'Institut Cochin a récemment acquis un automate d'imagerie pour des analyses à très haut débit.

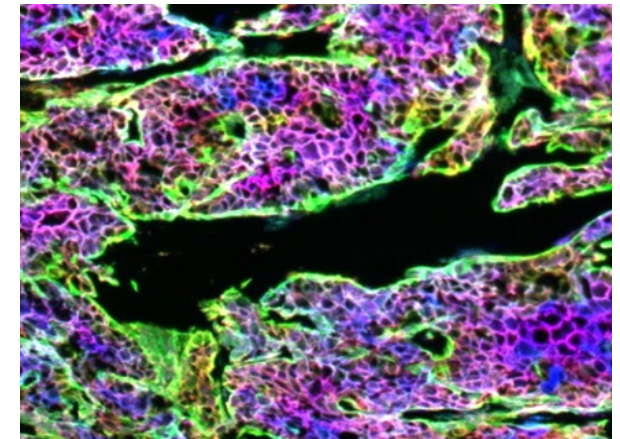
Coût : 440 000 €

Cet automate est le premier en Ile-de-France.

Il sert à analyser des échantillons de tissus provenant de patients atteints de diverses maladies :

- **Cancers (intestin, vessie, leucémies, ...)**
- **Maladies infectieuses bactériennes ou virales**
- **Endométriose**
- **Diabète, etc.**

Notre objectif est d'accélérer la compréhension de ces maladies, leur diagnostic et à terme leur prise en charge par les médecins.



Quelques chiffres

- 30 thèses de doctorat soutenues par an
- 300 publications scientifiques par an
- 20 contrats industriels
- 8 à 10 brevets par an