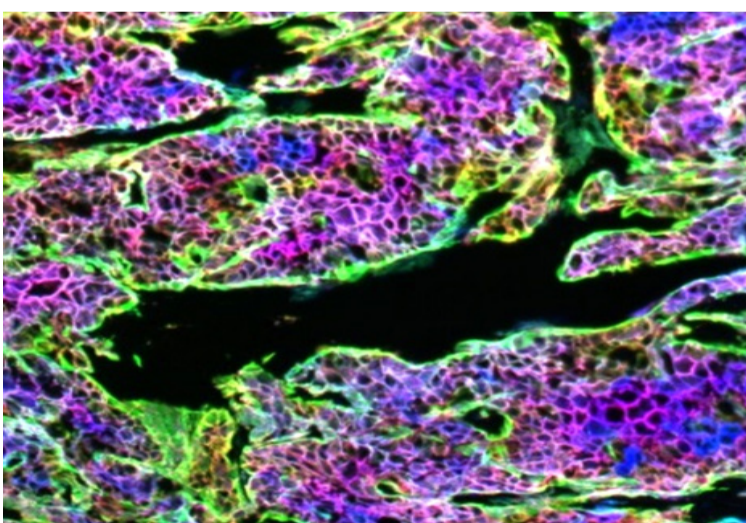


Une recherche fondamentale
au service de la santé humaine,
au coeur de l'hôpital

Un projet que vous pourriez soutenir

L'Institut Cochin souhaite acquérir un automate pour identifier des dizaines de marqueurs en même temps dans des échantillons de tissus. Le système d'imagerie est couplé à un scanner, et à un système informatique pour des analyses à très grande échelle.
Coût : 440 000 €



Cet automate sera le premier en Ile-de-France. Il servira à analyser des échantillons provenant de patients atteints de diverses maladies :

- cancers (intestin, vessie, leucémies,...),
- infections bactériennes ou virales,
- endométriose,
- diabète, etc

Les forces de l'Institut Cochin

Nos 41 équipes de recherche étudient les mécanismes biologiques en situations normale et pathologique.

Plusieurs domaines fondamentaux : Microbiologie, Métabolisme, Endocrinologie, Immunologie, Cancer, Régulation génétique, Reproduction.



« Directrice de l'Institut Cochin depuis Janvier 2022, je suis heureuse de poursuivre le développement de ce grand centre de recherche créé en 2002 et dont le premier directeur était Axel Kahn. »

Un des plus grands centres de recherche biomédicale publique en France

- 650 personnes
- 250 chercheurs et médecins-chercheurs
- 200 étudiants de bac+2 au doctorat
- 200 techniciens et ingénieurs

Dix plateformes technologiques de pointe

Elles assurent le développement des technologies de demain et accélèrent l'innovation au sein de l'Institut.

Un emplacement stratégique qui assure des liens étroits entre la recherche fondamentale et la clinique

- Des malades, médecins et chercheurs sur le même site, l'hôpital Cochin
- Environ 70 chercheurs de l'Institut sont également médecins.

cancers
diabète paludisme SIDA
infections bactériennes et virales
maladies inflammatoires chroniques
maladies métaboliques obésité Covid-19
grossesse pathologique infertilité
maladies autoimmunes
endométriose

« Quelques avancées et découvertes marquantes : »

- Centre pionnier des recherches dans le domaine du VIH/SIDA,
- Avancées majeures en endocrinologie, mise en évidence d'une hormone qui jouant un rôle clé dans la régulation du fer dans l'organisme,
- Centre important d'étude de certaines tumeurs solides et de développement de thérapies anti-cancéreuses innovantes,
- Adossé à la maternité Port-Royal, la plus grande de France - Recherches de pointe dans les domaines de la reproduction, de l'infertilité et des maladies comme l'endométriose.



Ils/elles font
l'Institut Cochin

Si vous souhaitez nous rencontrer ou visiter l'Institut Cochin, contactez Claire Desnos
claire.desnos@inserm.fr
06 61 16 12 89

Images : Gaël Kazaz, Marie-Andrée Guguen, Emmanuel Donnadiou

FAITES UN DON EN LIGNE
SUR

www.institutcochin.fr

Les dons seront versés intégralement à l'Institut Cochin.



Vous serez re-dirigés vers une page sécurisée de l'Inserm.

VÉRIFIEZ QUE L'INSTITUT COCHIN EST MENTIONNÉ DANS LE CHAMP « DOMAINE DE RECHERCHE PARTICULIER »

Vous pouvez soutenir l'ensemble des recherches de l'Institut Cochin, choisir une équipe ou un thème de recherche, ou encore indiquer que vous participez à l'acquisition d'un équipement.

Vous pouvez également envoyer un chèque à l'ordre de l'agent comptable de l'Inserm, à l'adresse de la direction de l'Institut Cochin, en précisant vos coordonnées (nom, prénom, n° de téléphone et adresse postale).

Vous souhaitez obtenir un reçu fiscal.